

Postup inštalácie Multimediálneho šlabikára K. Štefeková – R. Culková

Požiadavky aplikácie:

Aplikáciu spustíte v operačných systémoch **Windows 7, 8, 8.1, 10, 11**. V systéme musí byť nainštalovaný *.net framework*, minimálna verzia 4.5. V systéme Windows 7 (ak nebol aktualizovaný) je potrebné ho doinštalovať.

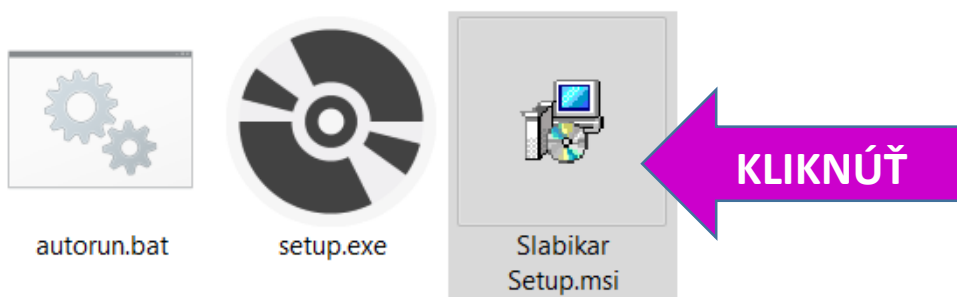
Doplnok je oficiálny a voľne stiahnuteľný zo oficiálneho webu Microsoft.

<http://www.microsoft.com/en-us/download/details.aspx?id=30653>

1.

Interaktívny šlabikár je pripravený ako program, ktorý je potrebné **nainštalovať** do počítača. Po stiahnutí inštaláčného balíka spustíte súbor **Slabikar setup.msi**.

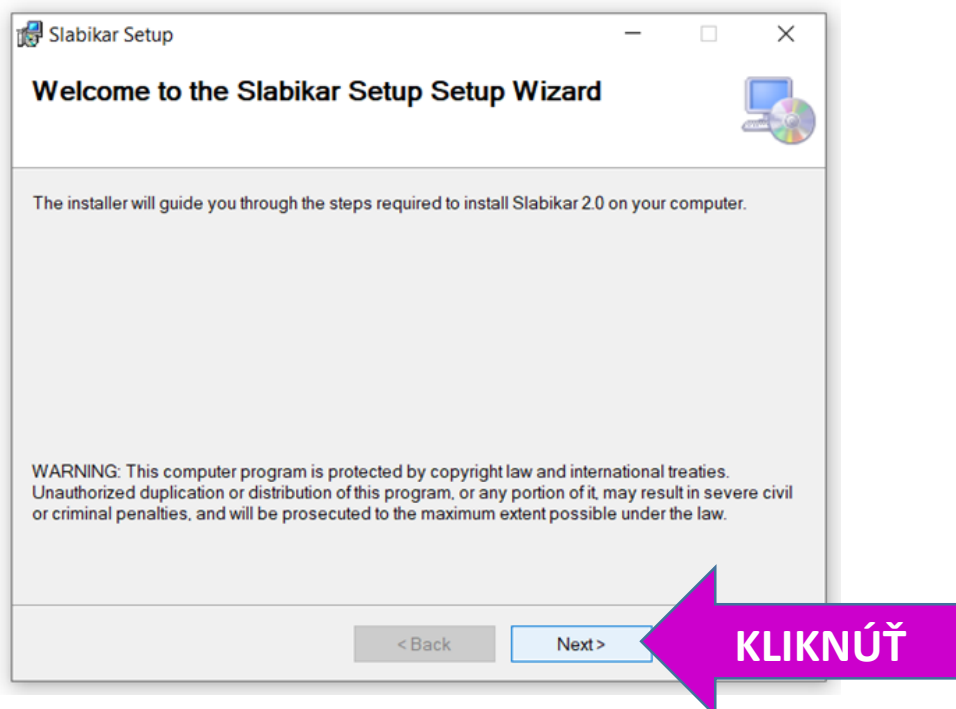
1

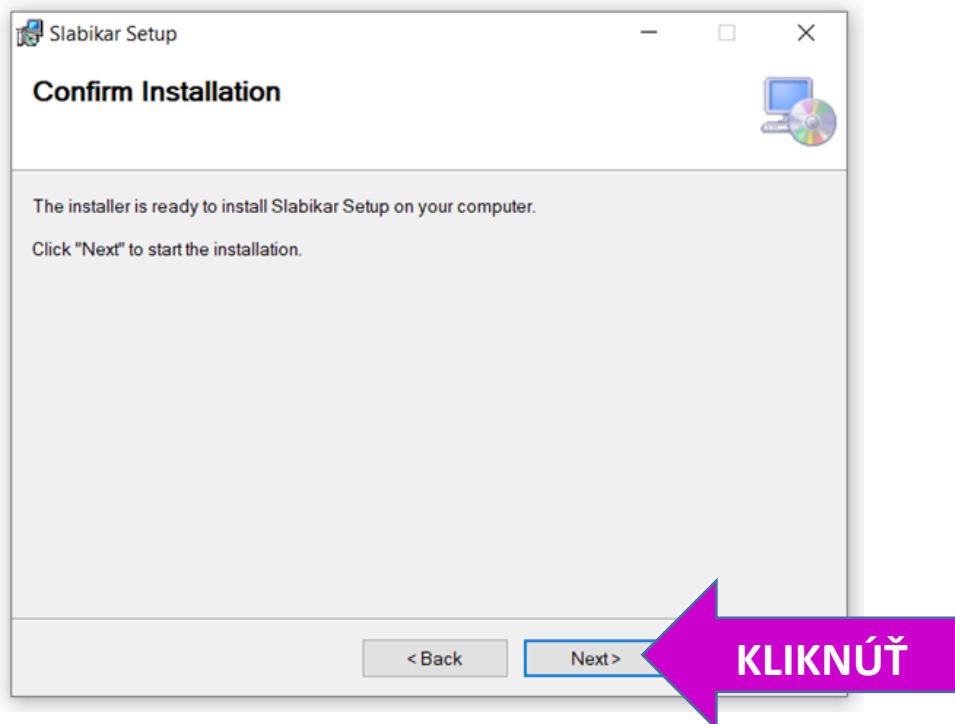


Pokiaľ inštaláciu spúšťate z CD, mala by sa spustiť automaticky. Ak sa tak nestane, spustíte ju rovnako cez súbor Slabikar Setup.msi.

2.

V komunikačných oknách je potrebné **kliknúť na tlačidlo „Next“** (Ďalej).





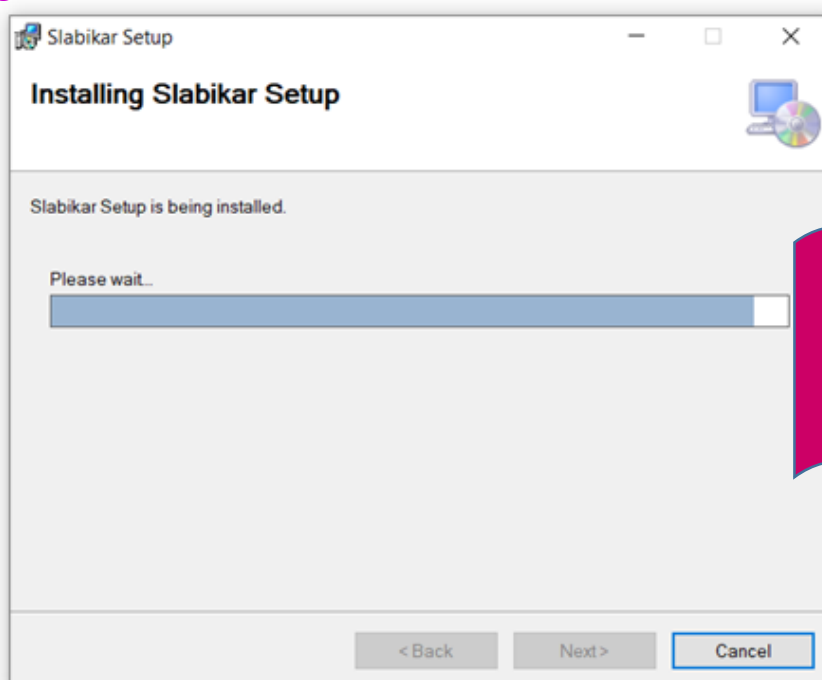
3.

Príprava aplikácie môže trvať dlhší čas (až do cca 25 min, podľa výkonnosti počítača). Pri inštalácii z CD môže mechanika vydávať hluk, niekedy môže byť počuť tupé zvuky podobné klopkaniu.

Neprerušujte inštaláciu! Inštalácia obsahuje veľké množstvo priečinkov s obrázkami, ktoré si musí operačný systém rozbaliť do počítača.

Na obrazovke bude po celý čas prípravy zobrazené toto okno, čakajte, kým systém ukončí inštaláciu.

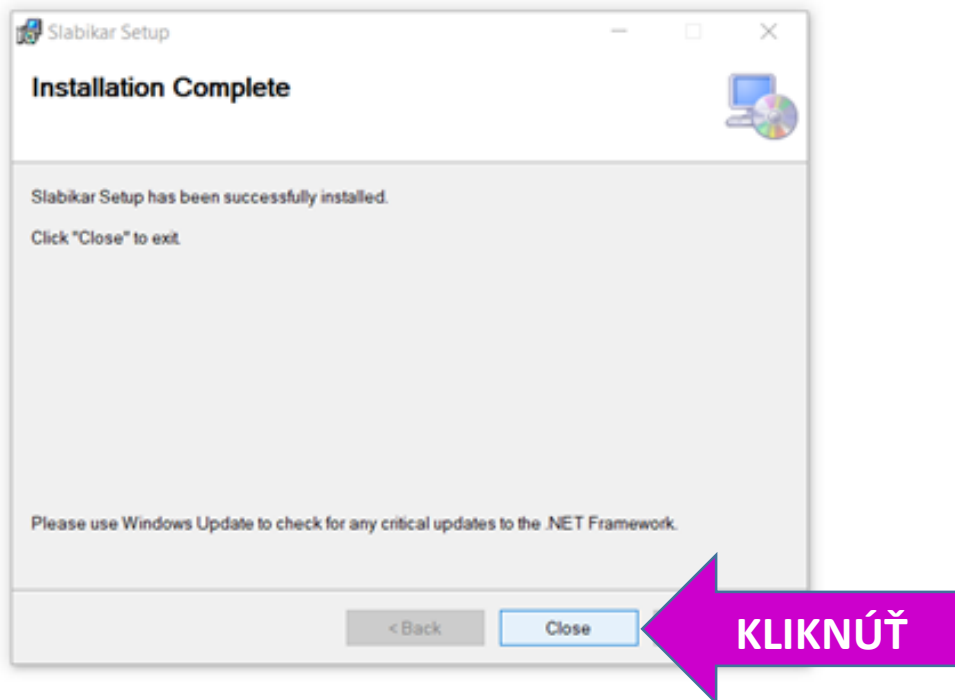
4



ČAKAJTE, PROSÍM!
Prebieha inštalácia
programu.

4.

Po ukončení inštalácie kliknite na tlačidlo **Close**.



5.

Po ukončení inštalácie programu sa automaticky otvorí **úvodná obrazovka interaktívneho šlabikára** a môžete s ním začať okamžite pracovať.

Ak sa aplikácia nespustí automaticky, spustíte ju cez ikonu myšky, ktorú by ste mali nájsť na pracovnej ploche.

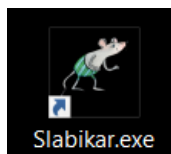


Program ukončíte kliknutím na tlačidlo **Koniec**.



6.

Program opakovane spustíte opäť dvojitým kliknutím **na ikonu myšky s knihou** na pracovnej ploche vášho počítača



S interaktívnym šlabikárom môžete pracovať aj na interaktívnej tabuli alebo na tablete. Program obsahuje okrem úloh zo šlabikára aj didaktické hry, videá s metodikou písania písmen a analýzu tvarov písaného písma.

Myška prečíta zadanie úlohy.

Ch ch I i Y y J j K k L l E ě M m N n Ň ň O o P p R r

Vo vetách sa stratili niektoré slová. Klikni na prázdny rámček a vyber slovo, ktoré do vety patrí.

VYBER SPRÁVNE

Mamička povedala [?], aby sa postavila [?]. Ľubka [?] na oblok. Na skle je krásny [?] motýľ. Namal'oval ho majster [?]

Šašo vás po splnení úlohy pochváli.