



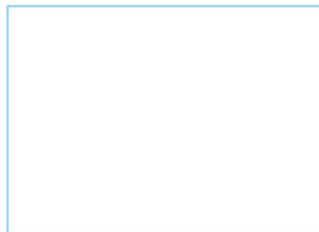
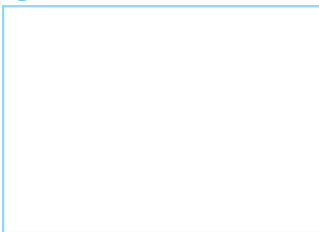
1 Doplň *i/í* alebo *y/ý*.

Lasica m_šo_žravá je šelma, ktorá sa v zime zatúla k ľudsk_m
ob_dliam. Pritiahnu ju sem m_šovité hlodavce, ktoré sa tiež
na zimu sťahujú do stodôl, kurínov, stohov a šôp. Lasice majú veľmi št_hle telo.
Vmestia sa aj do m_šacej diery. Ab_ sa lasica dostala do m_šacej diery,
nemôže si pod kožou vytvárať ochrannú tukovú vrstvu ani počas tuhej zimy.
L_niu si udržiava ustavičn_m lozen_m. Behá po záhradách a dvoroch, a to
najmä v noc_. Za jednu noc môže b_stro nabehať až dva kilometre.

Lasica ob_čajná ž_je takmer po celej Európe. Zdržuje sa zväčša na zemi,
na stromy vylieza len zriedka. Veľmi rada vyc_ciava vtáacie vajcia.

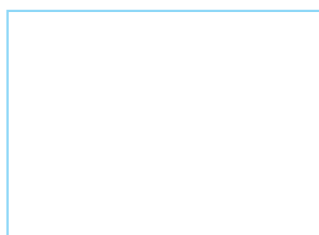
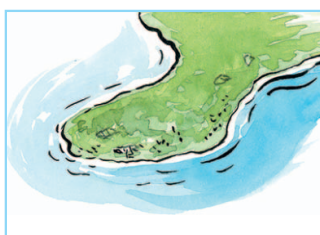
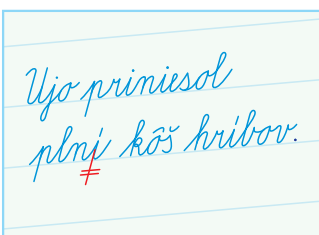
Podľa časopisu Fifik (2007)

2 Doplň buď vybrané slovo, obrázok alebo *y/ý*.



my

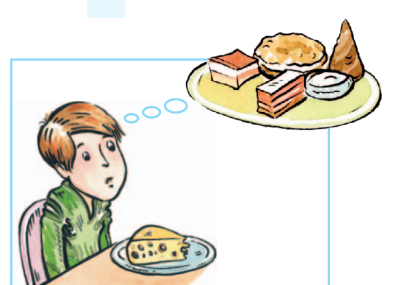
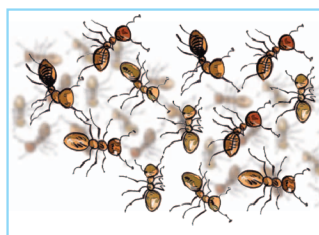
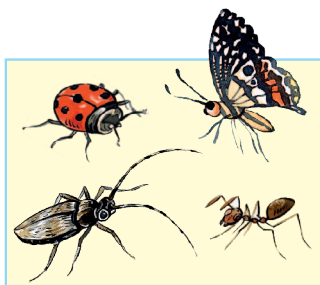
umyť



m liť sa

mys

m so



šm kať sa

hm riť sa